

**СПЕЦИАЛИСТАМ СППС
УЧРЕЖДЕНИЯ ОБРАЗОВАНИЯ
РЕКОМЕНДУЕТСЯ
ИСПОЛЬЗОВАТЬ СЛЕДУЮЩИЙ
АЛГОРИТМ ДЕЙСТВИЙ:**

**1. После получения копии решения КДН
о проведении комплексной
реабилитации в течение 5 рабочих
дней необходимо направить в адрес
СПЦ предложения по мероприятиям
для включения их в ПИРП.**

**2. Одновременно с предложениями в
СПЦ направляются следующие
документы: копия программы ИПР,
психологическая характеристика,
анализ о результатах реализации
программы ИПР.**

**Образец оформления ПИРП
представлен в Приложении 1 к
Положению о порядке комплексной
реабилитации несовершеннолетних**



**Отдел профилактики и
комплексной
реабилитации**

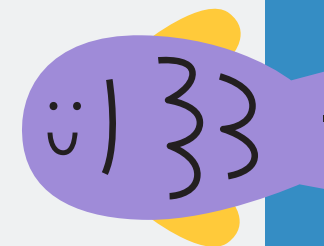
**Наши контакты:
тел./факс: 32-70-40,**

**Сайт центра:
www.gomel-ggsrc.guo.by
Эл. почта:
ggsrc@goroouogomel.by
Инстаграм:
ggsrc.opikr**

АДРЕС ЦЕНТРА

**г.Гомель,
ул.Маневича, 26а,
индекс: 246035**

**Государственное учреждение
образования
«Гомельский городской
социально-педагогический
центр»**

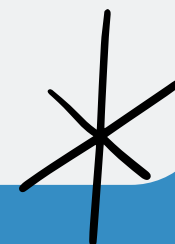


**“ЕЩЕ ОДИН
ШАНС”**

**(ЗАДАЧИ КОМПЛЕКСНОЙ
РЕАБИЛИТАЦИИ)**



2024

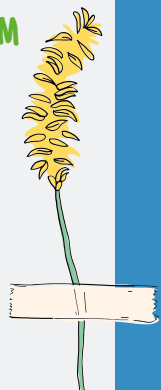


ДОКУМЕНТЫ РЕГУЛИРУЮЩИЕ, КОМПЛЕКСНУЮ РЕАБИЛИТАЦИЮ НЕСОВЕРШЕННОЛЕТНИХ:

1) ПОЛОЖЕНИЕ О ПОРЯДКЕ
КОМПЛЕКСНОЙ РЕАБИЛИТАЦИИ
НЕСОВЕРШЕННОЛЕТНИХ,
ПОТРЕБЛЕНИЕ КОТОРЫМИ
НАРКОТИЧЕСКИХ СРЕДСТВ,
ПСИХОТРОПНЫХ ВЕЩЕСТВ, ИХ
АНАЛОГОВ, ТОКСИЧЕСКИХ ИЛИ
ДРУГИХ ОДУРМАНИВАЮЩИХ
ВЕЩЕСТВ, УПОТРЕБЛЕНИЕ
АЛКОГОЛЬНЫХ, СЛАБОАЛКОГОЛЬНЫХ
НАПИТКОВ И ПИВА УСТАНОВЛЕНЫ В
СООТВЕТСТВИИ С
ЗАКОНОДАТЕЛЬСТВОМ
(УТВЕРЖДЕННОЕ ПОСТАНОВЛЕНИЕМ
СОВЕТА МИНИСТРОВ РБ ОТ 21.06.2011
№481):



2) ИНСТРУКТИВНО-МЕТОДИЧЕСКОЕ
ПИСЬМО КОБ ОСОБЕННОСТЯХ
ДЕЯТЕЛЬНОСТИ УЧРЕЖДЕНИЙ
ОБРАЗОВАНИЯ ПО РЕАЛИЗАЦИИ НОРМ
ПОЛОЖЕНИЯ О ПОРЯДКЕ
КОМПЛЕКСНОЙ РЕАБИЛИТАЦИИ
НЕСОВЕРШЕННОЛЕТНИХ)
(УТВЕРЖДЕННОЕ ЗАМЕСТИТЕЛЕМ
МИНИСТРА ОБРАЗОВАНИЯ РБ ОТ
14.12.2011).



ЭТАПЫ КОМПЛЕКСНОЙ РЕАБИЛИТАЦИИ



Начальный этап

(несовершеннолетний обучается в
учреждении образования,
реализуется первичная
индивидуальная реабилитационная
программа (ПИРП),



Развернутый этап

(несовершеннолетний помещается в
СЛВУ, СУВУ, реализуется основная
индивидуальная реабилитационная
программа).



Завершающий этап

(несовершеннолетний возвращается
из СЛВУ, СУВУ, реализуется
завершающая индивидуальная
реабилитационная программа)

ЗАДАЧИ, СТОЯЩИЕ ПЕРЕД ПЕДАГОГИЧЕСКИМИ РАБОТНИКАМИ В ПРОЦЕССЕ ОСУЩЕСТВЛЕНИЯ КОМПЛЕКСНОЙ РЕАБИЛИТАЦИИ:

- сформировать осознанную мотивацию несовершеннолетнего к реабилитации;
- создать вокруг несовершеннолетнего реабилитационную среду, способствующую формированию у него навыков приемлемого поведения;
- проводить (при необходимости) поддерживающие, стимулирующие занятия с несовершеннолетним по различным учебным предметам с целью создания ситуации успеха;
- восстанавливать семейные взаимоотношения, корректировать детско-родительские связи, налаживать коммуникацию несовершеннолетнего с другими значимыми лицами, т.е. расширять сеть контактов несовершеннолетнего;
- обеспечивать досуг и вторичную трудовую занятость несовершеннолетнего.